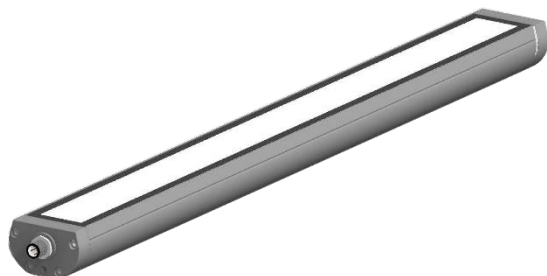


SYRMA LED INDUSTRIAL LIGHTING



- ✓ *6,5 – 13 – 19,5 - 34W lampade a LED lineari ad alta efficienza luminosa*
- ✓ *5000K luce monocromatica CRI80*
- ✓ *Esente rischio fotobiologico*
- ✓ *Struttura slim in alluminio anodizzato*
- ✓ *Vetro frontale di protezione satinato sp.5mm*
- ✓ *Alimentazione 24VDC – driver led integrato*
- ✓ *60.000 ore di funzionamento*
- ✓ *50% energy saving*



Sistema di illuminazione per macchine industriali di medie e grandi dimensioni, centri a controllo e macchine per elettroerosione. Lampada con robusta struttura in alluminio anodizzato, con vetro diffondente temprato di protezione dello spessore di 5mm.

Mini Power LED con sistema IDS (Integrated Driver System). Luce bianca ed omogenea ad altissima efficienza e resa cromatica.

Orientabile, semplice da installare.

Alimentazione diretta 24Vdc con connettore M12.

DATI TECNICI

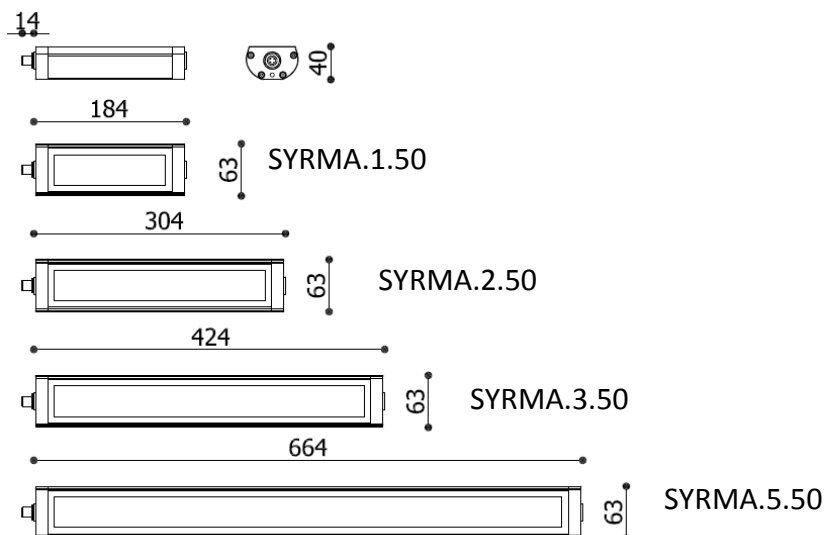
Dati generali

Modello	Alimentazione	Nr di LED	Potenza	Corrente	Colore luce	Lumen	Peso
SYRMA.1.50	24 VDC	18	6,5 W	0,3 A	5000 K – CRI80	665lum	0,60 Kg
SYRMA.2.50	24 VDC	36	13 W	0,6 A	5000 K – CRI80	1330lum	0,85 Kg
SYRMA.3.50	24 VDC	54	19,5 W	0,9 A	5000 K – CRI80	1995lum	1,10 Kg
SYRMA.5.50	24VDC	90	34 W	1,5 A	5000 K – CRI80	3325lum	1,90 Kg

Caratteristiche meccaniche

Struttura	Alluminio anodizzato argento
Vetro frontale di protezione	Temprato satinato sp.5mm
Connessione elettrica	Connettore M12 4 poli maschio
Grado di protezione	IP67 resistente alle polveri e agli effetti dell'immersione temporanea
Temperatura di funzionamento	Min -20°C – max +55°C
Fissaggio	Placchette laterali in acciaio cromato

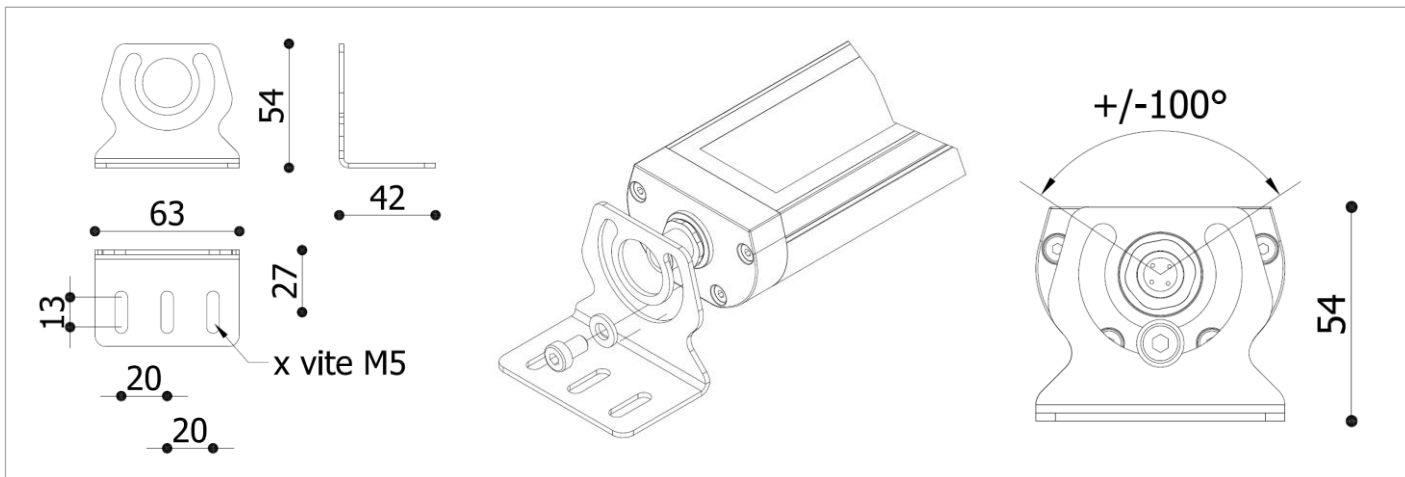
Dimensioni (tutti valori in millimetri)





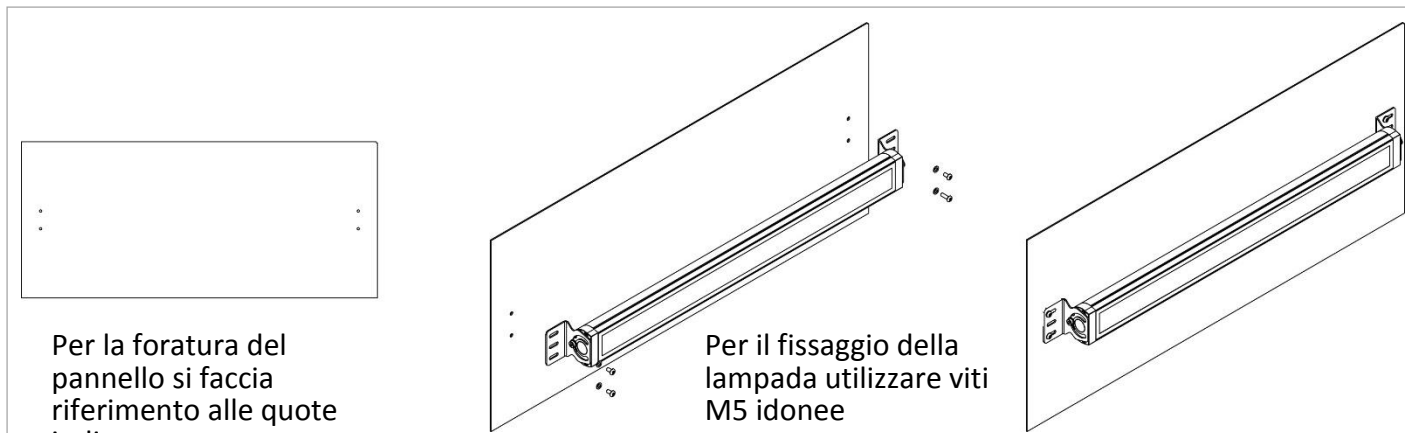
INSTALLAZIONE

Accessori di fissaggio da ordinare separatamente



Cod. SYRMA.FX01
 Coppia di piastrelle laterali in acciaio cromato per il fissaggio della lampada.
 Svitando la vite di blocco, è possibile ruotare la lampada secondo un angolo di 100°

Installazione con piastrelle laterali SYRMA.FX01



Per la foratura del pannello si faccia riferimento alle quote indicate sotto

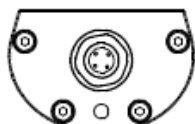
Per il fissaggio della lampada utilizzare viti M5 idonee

Interassi di fissaggio con piastrelle

Modello	- L -
SYRMA.1.50	234 mm
SYRMA.2.50	354 mm
SYRMA.3.50	474 mm
SYRMA.5.50	714 mm



COLLEGAMENTO ELETTRICO



Connettore
M12-A 4P (F)

Per il cablaggio del connettore femmina che alimenta la lampada, rispettare le polarità dei pin:

- PIN1 : 24 VDC polo positivo
- PIN2 : GND ⊕
- PIN3 : 0 VDC
- PIN4 : non connesso

La lampada è protetta contro le inversioni di polarità.

Utilizzare cavi di sezione di almeno 0,50mmq




Alimentazione lampada

Tensione	SYRMA.1.50	SYRMA.2.50	SYRMA.3.50	SYRMA.5.50
Valore minimo di tensione in ingresso (V)	23 VDC	23 VDC	23 VDC	23 VDC
Valore massimo di tensione in ingresso (V)	28 VDC	28 VDC	28 VDC	28 VDC
Corrente	0,3 A	0,6 A	0,9 A	1,5 A

Protezioni elettriche

Protezione	Dispositivo	SYRMA.1.50	SYRMA.2.50	SYRMA.3.50	SYRMA.5.50
Inversione di polarità	Diodo di protezione	X	X	X	X
Collegamento di messa a terra	Conduttore di terra giallo/verde	X	X	X	X

Accessori di cablaggio

Codice	Descrizione
 M12V.F.3C1,5 M12V.F.3C3 M12V.F.3C5 M12V.F.3C10	Connettore M12 4P (F) con cavo PUR 3G0,75mmq – L 1,5m Connettore M12 4P (F) con cavo PUR 3G0,75mmq – L 3m Connettore M12 4P (F) con cavo PUR 3G0,75mmq – L 5m Connettore M12 4P (F) con cavo PUR 3G0,75mmq – L 10m
 N11810001040302	Connettore M12 4P (F) volante dritto per cavo 6-8mm
 N11910001040302	Connettore M12 4P (F) volante 90° per cavo 6-8mm

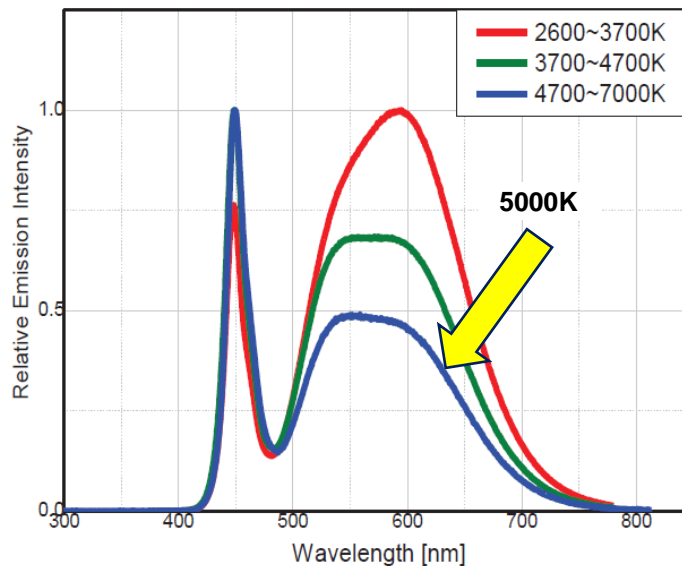


CARATTERISTICHE OTTICHE

Caratteristiche del LED

Caratteristiche ottiche	SYRMA.1.50	SYRMA.2.50	SYRMA.3.50	SYRMA.5.50
Tipologia di LED	mini-power	mini-power	mini-power	mini-power
Numero di LED	18	36	54	90
Colore luce LED	5000 K	5000 K	5000 K	5000 K
Indice resa cromatica LED	80	80	80	80
Durata	60.000 h	60.000 h	60.000 h	60.000 h

Grafico spettro colori del LED

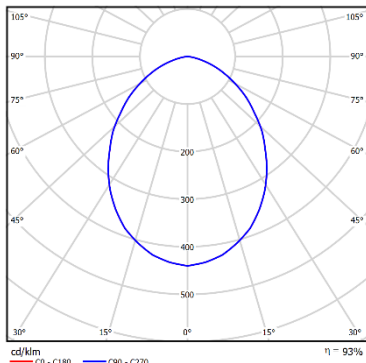


Valori di trasmissione e attenuazione

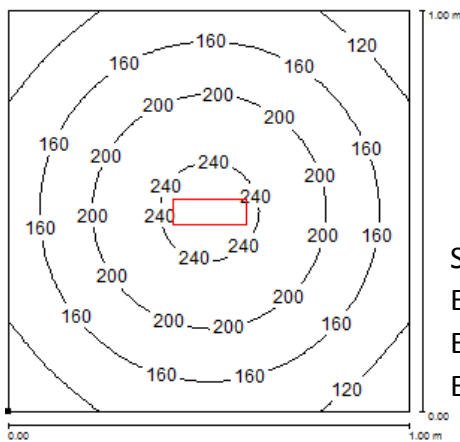
Ottica	Spessore	Trasmissione
Vetro anteriore extrachiaro satinato	5mm	90%
Attenuazione totale sul flusso luminoso del LED		9%



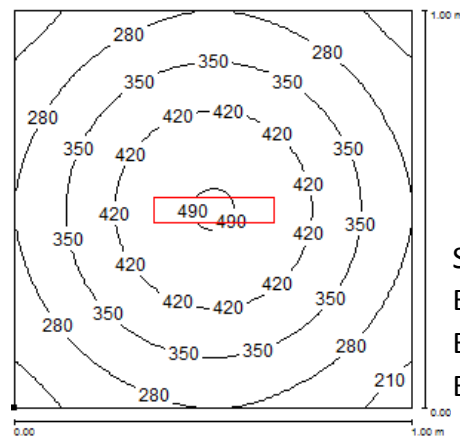
Grafici di luminosità – h. installazione 1 metro (area installazione 1m x 1m)



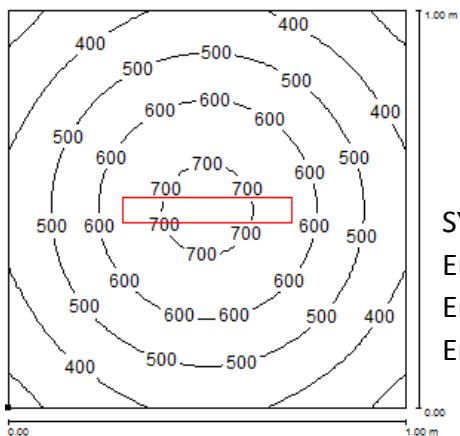
Curva
fotometrica



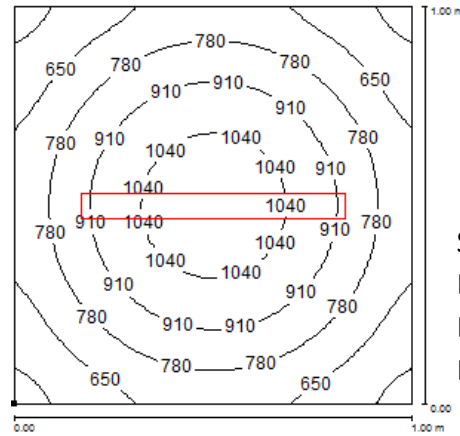
SYRMA.1.50
 Emin 89lux
 Emax 252lux
 Em 172lux



SYRMA.2.50
 Emin 179lux
 Emax 496lux
 Em 341lux



SYRMA.3.50
 Emin 269lux
 Emax 727lux
 Em 506lux



SYRMA.5.50
 Emin 475lux
 Emax 1124lux
 Em 814lux